



Unser Unternehmen, die Möhler + Partner Ingenieure AG, steht für individuelle, fachübergreifende und umweltbewusste Beratung in der Infrastrukturfachplanung, der Bauphysik und der Akustik sowie im Immissionsschutz in den Diensten der Lebens- und Arbeitsqualität.

Du suchst eine anspruchsvolle Tätigkeit in einem attraktiven Arbeitsumfeld? Bei uns findest Du eine offene und kollegiale Umgebung für die Entwicklung Deiner Fähigkeiten und Kompetenzen.

Aktuell suchen wir in Vollzeit für den Standort Augsburg zum nächstmöglichen Eintritt einen:

Ingenieur/ Umweltingenieur/ Ingenieurakustiker/ Bauingenieur/ Geowissenschaftler/ Geoinformatiker (m/w/d) für den Bereich Infrastrukturfachplanung mit Schwerpunkt Schall- und Erschütterungsschutz

Deine Aufgaben

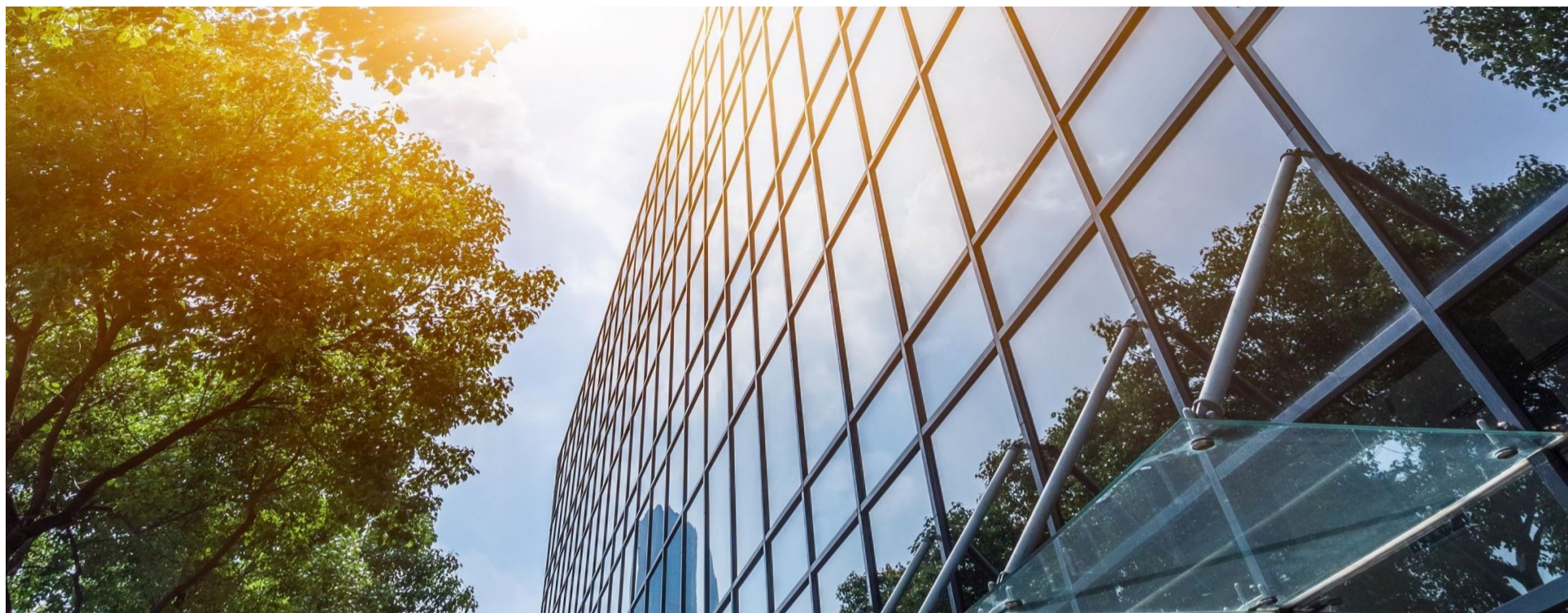
- ▶ Projektarbeit im Bereich Schall- und Erschütterungsimmissionsschutz an Verkehrswegen sowie baubedingten Schallimmissionen, insbesondere in prominenten und renommierten Großprojekten im süddeutschen Raum sowie auch im gesamten Bundesgebiet
- ▶ Vorbereitung und Durchführung von Geräusch- und Schwingungsmessungen sowie deren Analyse und Auswertung
- ▶ Verarbeitung von Geodaten und Erstellung von schalltechnischen Berechnungsmodellen, Erhebungen vor Ort
- ▶ Erstellung von Geräuschimmissionsprognosen, schalltechnische Begutachtung im Rahmen von Genehmigungsverfahren
- ▶ Entwicklung von Lärmimmissions- und Konfliktplänen sowie von Konzepten zur Bewältigung von Lärmkonflikten
- ▶ Unterstützung bei der Bearbeitung weiterer Fragestellungen des Immissionsschutzes (Erschütterungen, Luftschadstoffe, Licht, elektromagnetische Felder etc.)
- ▶ Beratung von Betroffenen, Behörden und Fachplanern zum Immissionsschutz, Öffentlichkeitsarbeit

Deine Qualifikationen

- ▶ Erfolgreicher Abschluss eines natur- oder ingenieurwissenschaftlichen Studiums (Bachelor/ Master/ Diplom) z. B. Umweltingenieurwesen, Ingenieurakustik, Bauingenieurwesen, Physik, Geowissenschaften, Geographie, Geoinformatik, Geophysik, Meteorologie oder eines vergleichbaren Studiengangs
- ▶ Gerne Erfahrung im Umgang mit akustischer Messtechnik/ Schwingungsmesstechnik und/ oder Kenntnisse im Bereich der einschlägigen Normen und Richtlinien
- ▶ Verantwortungsbewusstsein, Kommunikationsfähigkeit, gutes Auffassungsvermögen sowie selbständige und strukturierte Arbeitsweise
- ▶ Vor allem aber Lust auf interdisziplinäres Arbeiten, Neugierde auf wechselnde Aufgabenstellungen und ein hohes Maß an Motivation

Wir bieten

- ▶ Abwechslungsreiches und modernes Arbeitsumfeld in einem engagierten und sehr erfahrenen Team
- ▶ Umfangreiche Einarbeitung sowie fachliche und persönliche Entwicklungsmöglichkeiten
- ▶ Einen zukunftssicheren Arbeitsplatz in einem wachsenden Unternehmen
- ▶ Attraktive Vergütung sowie betriebliche Sozialleistungen; bspw. Weihnachtsgatifikation, JobRad inkl. Arbeitgeberzuschuss und vermögenswirksame Leistungen i. H. v. 40 Euro pro Monat für Deine Vorsorge
- ▶ Helle, moderne Büroräume im Neubau in zentraler Lage im Textilviertel, unweit der City-Galerie
- ▶ Ein kollegiales Umfeld mit flachen Hierarchien und offenem, verantwortungsvollem Miteinander



Interessiert?

Wir freuen uns sehr über Deine aussagekräftigen Bewerbungsunterlagen.

Bitte sende uns diese unter Angabe Deines frühesten Eintrittsdatums und Deiner Gehaltsvorstellung an bewerbung.augsburg@mopa.de.

Möhler + Partner Ingenieure AG

Landaubogen 10 • 81373 München • T +49 89 544 217-0 • www.mopa.de