



Unser Unternehmen, die Möhler + Partner Ingenieure AG, steht für individuelle, fachübergreifende und umweltbewusste Beratung in der Infrastrukturfachplanung, der Bauphysik und der Akustik sowie im Immissionsschutz in den Diensten der Lebens- und Arbeitsqualität.

Du suchst eine anspruchsvolle Tätigkeit in einem attraktiven Arbeitsumfeld? Bei uns findest Du eine offene und kollegiale Umgebung für die Entwicklung Deiner Fähigkeiten und Kompetenzen.

Aktuell suchen wir in Vollzeit für den Standort München zum nächstmöglichen Eintritt einen:

Ingenieur/ Umweltingenieur/ Ingenieurakustiker/ Bauingenieur (m/w/d) für den Bereich Immissionsschutz mit Schwerpunkt Schallschutz

Deine Aufgaben

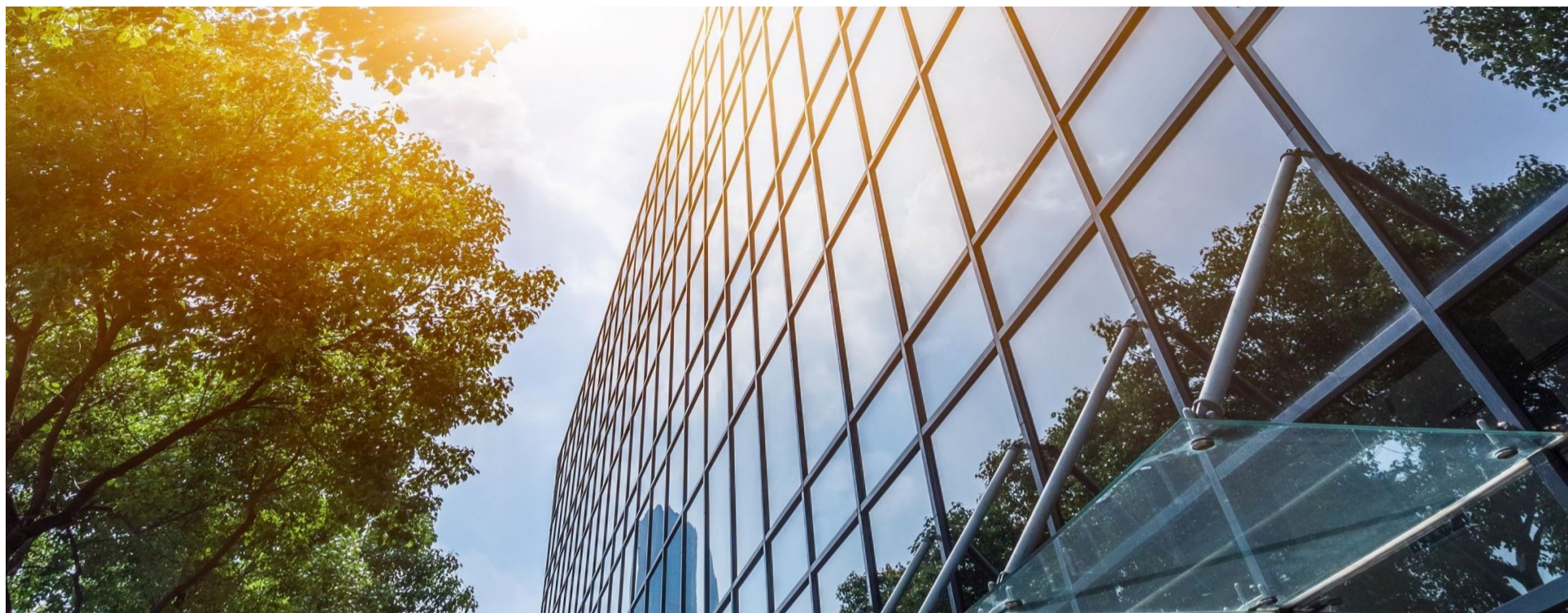
- ▶ Projektarbeit im Bereich Schallimmissionsschutz (Verkehrs-, Gewerbe-, Sport-, Freizeit-, Baulärm etc.)
- ▶ Vorbereitung und Durchführung von Geräusch- und Schwingungsmessungen sowie deren Analyse und Auswertung
- ▶ Erstellung von Geräuschimmissionsprognosen, schalltechnische Begutachtung im Rahmen von Genehmigungsverfahren
- ▶ Entwicklung von Lärmimmissions- und Konfliktplänen sowie von Konzepten zur Bewältigung von Lärmkonflikten
- ▶ Unterstützung bei der Bearbeitung von weiteren Fragestellungen des Immissionsschutzes (Erschütterungen, Luftschadstoffe, Licht, elektromagnetische Felder etc.)
- ▶ Beratung von Betroffenen, Behörden und Fachplanern zum Immissionsschutz
- ▶ Fachliche Stellungnahmen, Untersuchungsberichte und Gutachten

Deine Qualifikationen

- ▶ Erfolgreicher Abschluss eines ingenieurwissenschaftlichen Studiums (Bachelor/ Master/ Diplom) z. B. Umweltingenieurwesen, Ingenieurakustik, Bauingenieurwesen oder eines vergleichbaren technischen Studiengangs
- ▶ Erfahrung mit Messtechnik sowie Kenntnisse im Bereich der Normen und Richtlinien von Vorteil
- ▶ Verantwortungsbewusstsein, Kommunikationsfähigkeit, gutes Auffassungsvermögen sowie selbständige und strukturierte Arbeitsweise

Wir bieten

- ▶ Abwechslungsreiches und modernes Arbeitsumfeld in einem engagierten und sehr erfahrenen Team
- ▶ Anspruchsvolle Projekte in einem abwechslungsreichen und modernen Arbeitsumfeld
- ▶ Umfangreiche Einarbeitung sowie fachliche und persönliche Entwicklungsmöglichkeiten
- ▶ Einen zukunftssicheren Arbeitsplatz in einem wachsenden Unternehmen
- ▶ Attraktive Vergütung sowie betriebliche Sozialleistungen; bspw. Weihnachtsgatifikation, JobRad inkl. Arbeitgeberzuschuss und vermögenswirksame Leistungen i. H. v. 40 Euro pro Monat für Ihre Vorsorge
- ▶ Moderne Büroräume in zentraler Lage mit hervorragender Verkehrsanbindung
- ▶ Ein kollegiales Umfeld mit flachen Hierarchien



Interessiert?

Wir freuen uns sehr über Deine aussagekräftigen Bewerbungsunterlagen.

Bitte sende uns diese unter Angabe Deines frühesten Eintrittsdatums und Deiner Gehaltsvorstellung an bewerbung.muenchen@mopa.de

Möhler + Partner Ingenieure AG

Landaubogen 10 • 81373 München • T +49 89 544 217-0 • www.mopa.de