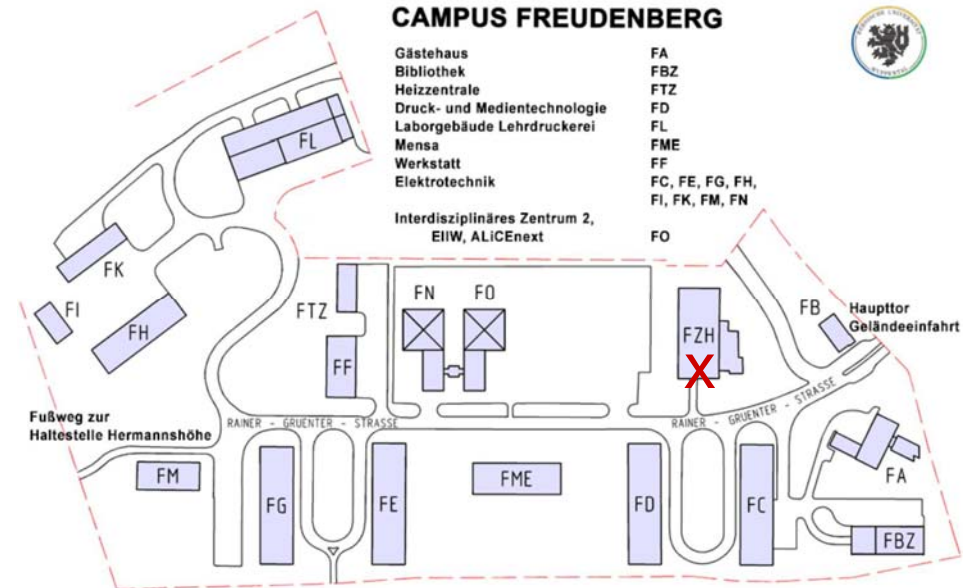
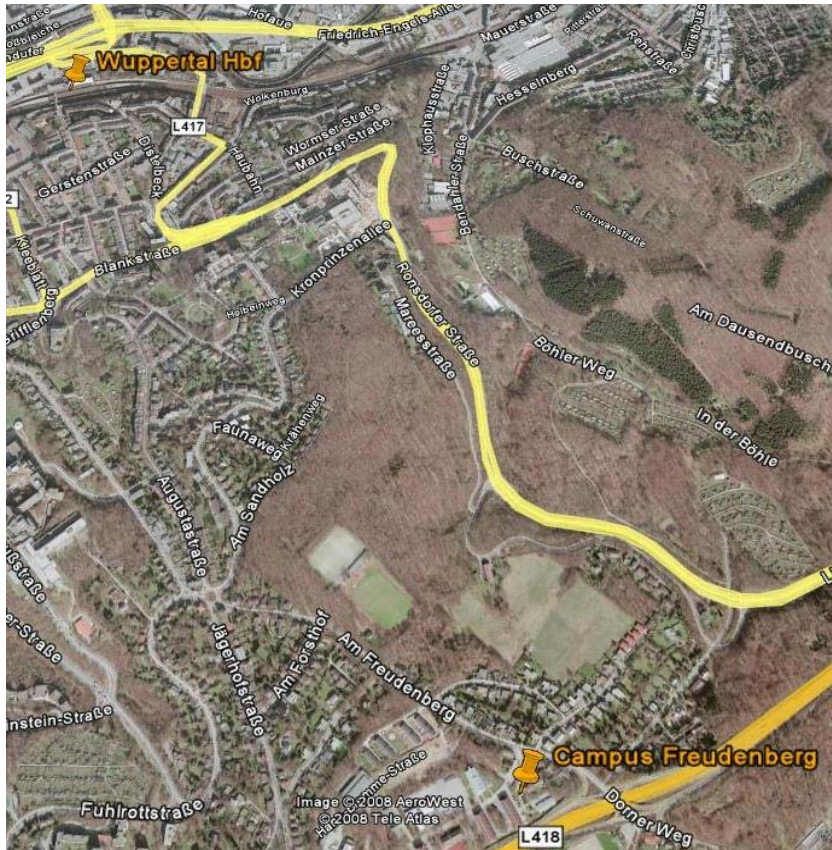


Bergische Universität Wuppertal

Campus Freudenberg, Gebäude FZH, Raum 3

Rainer-Gruenter-Str. 21

42119 Wuppertal



Anreise mit der Bahn:

Ab „Wuppertal Hbf“/Busbahnhof „Döppersberg“ entweder mit den Buslinien 603 (Richtung „Küllenhahn“) oder 625 (Richtung „Sudberg“) bis Haltestelle „Friedenshain“, dann umsteigen in die Buslinie 630 bis Haltestelle „Am Freudenberg“ oder ab „Wuppertal Hbf“/Busbahnhof „Döppersberg“ mit der Buslinie 635 (Richtung „Mastweg“) bis Haltestelle „Hahnerberg“, dann umsteigen in die Buslinie 630 bis Haltestelle „Am Freudenberg“.

Fahrplanauskunft beim Verkehrsverbund Rhein-Ruhr: <http://vrr.de/de/fahrplanauskunft/index.html>

Anreise mit dem Auto:

Von Bochum/Dortmund: A 46 bis Abfahrt „Wuppertal-Katernberg“ (Nr. 33), der Beschilderung „Universität“ folgen bis zur „Max-Horkheimer-Str.“, dieser folgen bis zur „Fuhlrottstr.“, dann links bis zum Kreisverkehr, 2. Ausfahrt Straße „Am Waldschlößchen“ nehmen, diese geht über in die Straße „Am Freudenberg“, oben zweigt rechts die „Rainer-Gruenter-Straße“ ab.

Von Düsseldorf: A 46 bis zur Abfahrt „Wuppertal-Ronsdorf/Cronenberg“ (Nr. 31), auf der Schnellstraße Richtung „Wuppertal-Ronsdorf“, durch den „Burgholtztunnel“ hindurch, der Beschilderung „Universität“ folgen (3. Ausfahrt), nach der Ausfahrt links auf die Straße „Am Freudenberg“ und nach ca. 200 m links in die „Rainer-Gruenter-Straße“.

Von Köln: A 1 bis Ausfahrt „Wuppertal-Süd“ (Nr. 94), B 51 Richtung „Wuppertal-Mitte/Wuppertal-Ronsdorf“, nach 1,5 km links Richtung „Elberfeld (Blombachtalbrücke)“, geradeaus, am Wasserturm vorbei der Vorfahrtsstraße folgen, der Beschilderung „Universität“ folgen (2. Ausfahrt), nach der 2. Ausfahrt rechts auf die Straße „Am Freudenberg“ abbiegen und nach ca. 200 m links in die „Rainer-Gruenter-Str.“.